

Chaque année, plus de 500 offres d'entreprises vous attendent.

TON AVENIR
DANS
L'INDUSTRIE

UIMM

PÔLE FORMATION
Franche-Comté

LA FABRIQUE
DE L'AVENIR

**33 formations par apprentissage pour les 16-30 ans
CAP / BAC PRO / Licences Pro / BTS / Ingénieur**

PORTES OUVERTES - 2018

■ SAMEDI 3 FÉVRIER de 9h à 17h ■ SAMEDI 3 MARS de 9h à 16h30

■ SPÉCIALES RENCONTRES AVEC LES ENTREPRISES

EXINCOURT MERCREDI 25 AVRIL de 14h à 17h - DOLE MERCREDI 16 MAI de 9h à 13h - BESANÇON MERCREDI 23 MAI de 9h à 17h

Mon avenir dans l'industrie ?

L'industrie, c'est l'aventure! Du TGV aux fusées, du véhicule du futur aux microtechniques et du local à l'international, ses métiers font cap vers le futur. Sur le plan national ce sont près de 100 000 recrutements annuels qui sont prévus pour les 10 ans à venir et en Franche-Comté 2500 entreprises recrutent régulièrement. Plus de 500 d'entre elles forment tous les ans avec le CFAI, les acteurs de demain. Dans votre Région, 1 personne sur 4 travaille pour l'industrie. L'industrie, c'est aussi un secteur qui recrute en permanence du personnel compétent et porteur d'avenir. Savez-vous que de nombreux postes sont à pourvoir en raison des prochains départs à la retraite ?

À la clef: des carrières ouvertes et évolutives, partenaires des avancées technologiques mondiales.

**De l'emploi, des passions, de la découverte...
L'industrie c'est tout ça et c'est maintenant!**

UIMM

PÔLE FORMATION
Franche-Comté

LA FABRIQUE
DE L'AVENIR

33 formations en apprentissage

Tous les diplômes du CFAI sont reconnus par l'éducation nationale. En entrant au niveau CAP, vous pouvez poursuivre vos études jusqu'au diplôme d'ingénieur mais aussi accéder directement à chaque niveau de diplôme en fonction de ton parcours ! Pas mal, non ? Toutes ces formations sont ouvertes à tous les jeunes de 16 à 30 ans (accessible dès 15 ans sous certaines conditions).

CAP	
CAP CIP	Conduite d'Installations de Production
CAP PROE	Préparation et Réalisation d'Ouvrages Électriques
CAP RICS	Réalisation Industrielle en Chaudronnerie ou Soudage
BAC PRO ⁽¹⁾	
BAC Pro MEI	Maintenance des Équipements Industriels
BAC Pro MELEC	Métiers de l'Électricité et de ses Environnements Connectés
BAC Pro Microtechniques	Microtechniques
Bac Pro PLP	Pilote de Ligne de Production
BAC Pro TCI	Technicien en Chaudronnerie Industrielle
BAC Pro TO	Technicien Outilleur
BAC Pro TU	Technicien d'Usinage

⁽¹⁾ En fonction de ton parcours, certains BAC peuvent se réaliser en 2 ou 1 an.

NOS ÉCOLES PARTENAIRES



BTS	
BTS ATI	Assistance Technique d'Ingénieur
BTS CIRA	Contrôle Industriel et Régulation Automatique
BTS CPI	Conception de Produits Industriels
BTS CPRP-A	Conception des Processus de Réalisation de Produits - Option A: Production unitaire
BTS CPRP-B	Conception des Processus de Réalisation de Produits - Option B: Production sérielle
BTS CRC	Conception et Réalisation de Carrosseries
BTS CRSA	Conception et Réalisation de Systèmes Automatiques
BTS CPDE	Conception des Processus de Découpe et d'Emboutissage
BTS Électrotechnique	Électrotechnique
BTS FED	Fluide Énergie Domotique
BTS MS	Maintenance des Systèmes (ex MI)
BTS SIO	Services Informatiques aux Organisations
BTS SN	Systèmes Numériques (Informatique et Réseau)
BTS T-C	Technico-Commercial

INGÉNIEURS

Ingénieur CoMET	Conception Mécanique pour l'Énergie et les Transports
Ingénieur GE	Génie Électrique
Ingénieur LOI	Logistique et Organisation Industrielle
Ingénieur MD	Microtechniques & Design-Luxe et précision
Ingénieur MECA	Mécanique : Ingénierie Prod. Méca. Micro
Ingénieur MS	Microtechniques & Santé
Ingénieur SI	Ingénierie des Systèmes d'Information

LICENCES (Contrat de professionnalisation)

Licence GRH	Gestion des Ressources humaines
Licence CAPPI	Conception et Amélioration de Processus et Procédés Industriels. Options : Manufacturing Process, Lean management et Robotique

CHIFFRES CLÉS

- ◆ 1050 alternants
- ◆ 85% de réussite aux examens
- ◆ 91% d'insertion professionnelle à 6 mois
- ◆ 500 entreprises partenaires
- ◆ 40 ans d'existence
- ◆ 6 centres de formation
- ◆ 7 établissements scolaires, école d'ingénieurs, partenaires

UIMM

PÔLE FORMATION
Franche-Comté

LA FABRIQUE
DE L'AVENIR

EN PARTENARIAT AVEC :



Bourgogne - Franche-Comté

> Une alternative après le BTS, la licence professionnelle...

LICENCE CAPPI - Conception et Amélioration de Processus et Procédés Industriels.

LICENCE GRH - Gestion des Ressources Humaines.

NOUVEAU

- ◆ En 2018, le CFAI change de logo «UIMM- Pôle Formation Franche-Comté - LA FABRIQUE DE L'AVENIR».
- ◆ Une seconde industrielle est ouverte cette année à Besançon. Elle permet de découvrir les différents Bac Pro industriels et le monde de l'entreprise avant d'effectuer la 1^{er} et la Terminale par apprentissage.
- ◆ Jusqu'à 30 ans, vous pouvez intégrer une formation en apprentissage. Une expérimentation ouverte à la Bourgogne-Franche-Comté jusqu'à 2020.
- ◆ Ouverture de 2 «Creativ'lab» qui proposent de découvrir les nouvelles technologies 3D à Besançon et la robotique à Exincourt.

Pas d'entreprise ? Pas de problème !

Plus de 500 demandes de la part d'entreprises vous attendent déjà au CFAI ! Pour en savoir plus, venez aux « **Mercredis de l'Industrie** », c'est toutes les semaines. On vous propose un suivi personnalisé et une formation spécifique à la recherche d'entreprise et vous pourrez consulter les centaines de postes à pourvoir dans votre région.





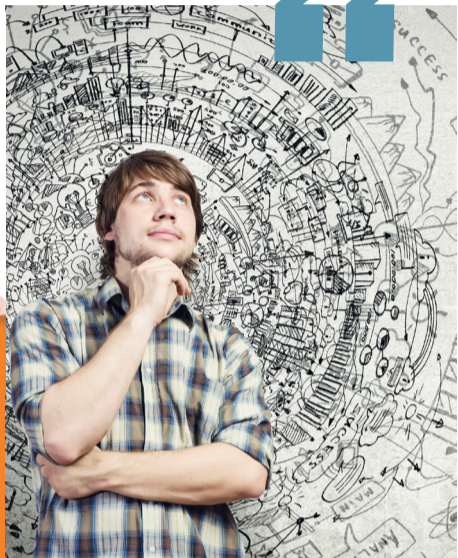
Pourquoi je choisirais l'apprentissage ?

Donner du sens à vos études, acquérir une expérience professionnelle, associer théorie et pratique, obtenir des diplômes identiques à ceux de l'Éducation Nationale, accéder directement à l'emploi dans un secteur porteur, favoriser la poursuite d'études du CAP au diplôme d'ingénieur, faire le choix de formations tournées vers le futur, profiter de formations gratuites et rémunérées, bénéficier de nombreuses offres provenant des entreprises et d'une aide à la recherche d'entreprises... Voilà quelques raisons qui justifient votre choix dans l'apprentissage industriel.



Des métiers où j'invente et je réalise...

Place à votre personnalité! Chacun trouve sa place parmi l'automatisme, la chaudronnerie, la conception industrielle, la domotique, l'électrotechnique, l'informatique, la logistique, la maintenance, les microtechniques, l'outillage, la productique, la régulation et le technico-commercial. Le CFAI développe ses formations en fonction du besoin et des évolutions de l'industrie. **Attention, vos talents sont recherchés par de nombreuses entreprises!**



Génial! j'apprends et j'ai un salaire

Ces formations sont non seulement **GRATUITES**, mais surtout **RÉMUNÉRÉES!** Les étudiants en apprentissage signent un CDD ou CDI, et bénéficient de tous les avantages: salaire, cotisation pour la retraite, considération et participation à la vie dans l'entreprise... Vous toucherez au minimum 25 % à 78 % du SMIC suivant votre âge et votre année d'étude et le niveau du diplôme. En route vers l'autonomie!



Âge	1 ^{ère} année	2 ^{ème} année	3 ^{ème} année
Moins de 18 ans	25 % • 374,62 €	37 % • 554,44 €	53 % • 794,20 € ⁽¹⁾
18 à 20 ans	41 % • 614,38 €	49 % • 734,26 €	65 % • 974,02 €
Plus de 21 ans	53 % • 794,20 € ⁽¹⁾	61 % • 914,08 € ⁽¹⁾	78 % • 1168,83 € ⁽¹⁾

⁽¹⁾ En pourcentage du minimum conventionnel si son montant est plus favorable que le SMIC

Des rémunérations plus élevées dans la métallurgie

Âge	1 ^{ère} année	2 ^{ème} année	3 ^{ème} année
< 18 ans	35 % • 524,47 €	45 % • 674,32 €	55 % • 824,17 €
> 18 ans	55 % • 824,17 €	65 % • 974,02 €	80 % • 1198,8 €

Tableau des rémunérations au 01/01/2018 en pourcentage du SMIC 9,88€/h sur la base de 151,67h/mois

LES CHIFFRES PARLENT POUR NOUS

Des débouchés garantis!

Vous êtes **85 %** des apprentis à réussir aux examens tous diplômes confondus dont **91 %** au diplôme d'ingénieur. Nos formations sont parfaitement adaptées aux besoins réels des entreprises. Ce n'est pas un hasard si **91 %** d'entre vous trouvent un emploi dès la sortie du CFAI!



L'apprentissage en Franche-Comté? c'est avec le CFAI!

L'alternance: le plan idéal des avantages étudiants et du statut de salarié, pour apprendre tout en percevant votre premier salaire! Avec le CFAI de Franche-Comté, vous choisissez parmi plus de 33 formations, du CAP au diplôme d'ingénieur. Des formations qui sont pratiques et opérationnelles et qui répondent parfaitement à ceux qui sont dotés d'une intelligence pratique. Ainsi vous obtenez en même temps un métier et une expérience professionnelle, à un rythme dynamique en alternant des semaines au CFAI et en entreprise. Celles-ci sont convaincues: l'expérience fait la différence! Elles sont d'ailleurs majoritaires à embaucher leur apprenti dès la fin de sa formation.



Le CFAI, c'est une école ?

Plus de 100 formateurs issus de l'industrie vous accompagnent pour découvrir les métiers de l'industrie, valider votre projet et vous aider à la recherche d'entreprise... Une équipe dédiée vous propose un suivi individualisé, une méthode pédagogique innovante. Aussi, le CFAI entretient des relations privilégiées avec les entreprises locales ainsi que des partenariats avec les organismes d'hébergement et de restauration.

Des équipements de haute technologie

Lors de votre formation, vous disposerez d'équipements performants tels que des centres d'usinage à commandes numériques de 3 à 5 axes, la possibilité de réaliser des prototypes grâce à de puissants scanners et imprimantes 3D, et de vous familiariser aux logiciels de conception et dessins assistés par ordinateur. Nouveau, une ligne robotisée «industrie du futur» est à la disposition des apprentis ainsi qu'un «Créativ'lab» permettant l'impression additive.



Mon maître d'apprentissage, c'est un coach!

Vous n'êtes pas seul dans votre démarche d'apprentissage! Un professionnel vous forme et vous épaulé pendant tout votre contrat, pour mieux vous familiariser avec votre métier et votre entreprise. Vous verrez, votre maître d'apprentissage devient vite un tuteur/formateur.

Femmes dans l'industrie!

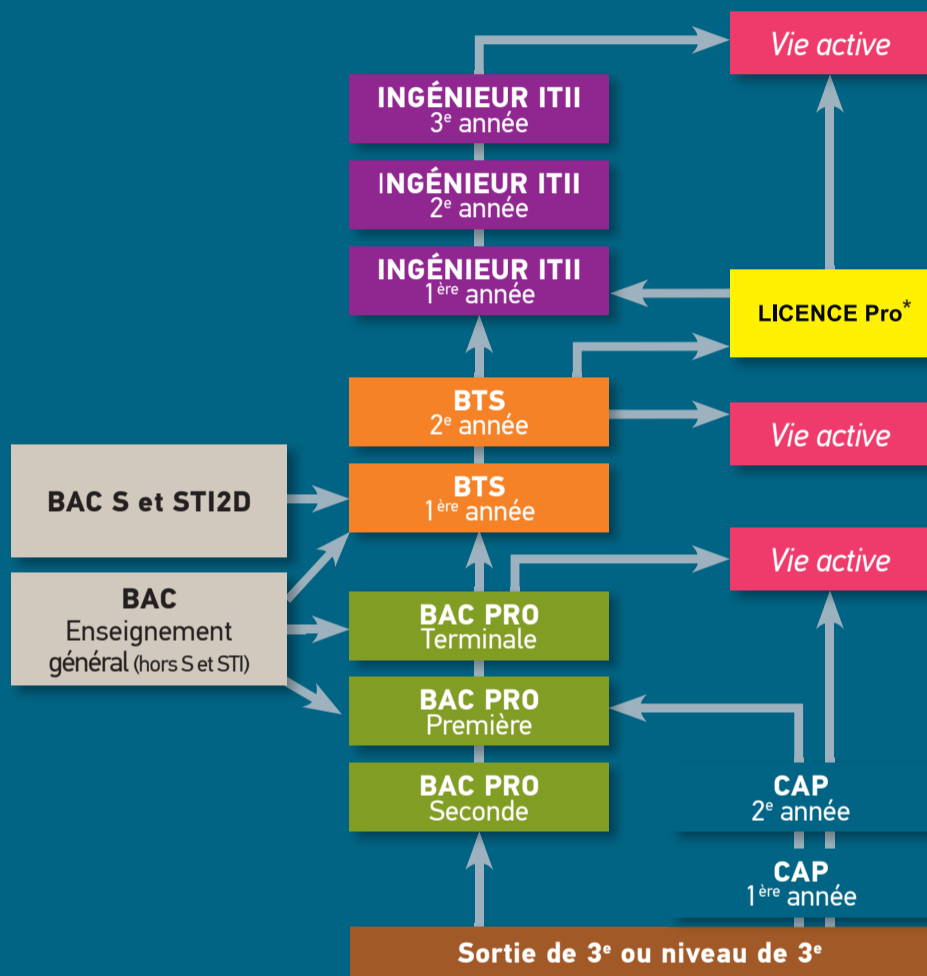
Bien sûr! Ces formations sont ouvertes à tous et à TOUTES et intègrent chaque année de plus en plus de filles conquises par leur choix!





Toutes les filières du CFAI Franche-Comté

Le C.F.A.I. Franche-Comté est un centre de formation d'apprentis spécialisé dans les métiers de l'industrie. Plus de 33 formations vous sont proposées allant du niveau CAP au diplôme d'ingénieur. En fonction de vos capacités et de votre détermination, tous les niveaux de formation vous sont accessibles.



* En contrat de professionnalisation

ORIENTATION: ÊTES-VOUS FAIT POUR L'INDUSTRIE ?

Sans rendez-vous, seul ou en famille, tous les mercredis du 15 février au 15 octobre, au CFAI de Besançon, de Dole ou d'Exincourt, venez aux

« Mercredis de l'industrie ».

Pour Vesoul, prendre RDV au: 03 81 32 67 32
Des équipes vous accueillent pour vous présenter les métiers et les formations de l'industrie, pour évaluer vos aptitudes et ainsi faciliter votre orientation. C'est gratuit!

COMMENT VOUS INSCRIRE À LA PROCHAINE RENTRÉE ?

Dès janvier, rendez-vous sur le site www.cfai.org. Cliquez sur l'onglet «s'inscrire» et suivre la procédure. En cas de difficulté, appeler le CFAI. La rentrée se fera à la mi-septembre. Demandeurs d'emploi, salariés, jeunes en réorientation... Assurez-vous un nouveau départ avec l'apprentissage.

SI VOUS N'AVEZ PAS TROUVÉ D'ENTREPRISE,

vous pourrez intégrer le CFAI à la rentrée et même plus tard. Nous vous aiderons dans vos démarches; vous profiterez des «périodes entreprise» pour trouver un maître d'apprentissage. C'est au 15 décembre au plus tard que vous devrez avoir signé votre contrat d'apprentissage.



« L'ODYSSÉE DE L'INDUSTRIE, QUELS MÉTIERS VOUS RESSEMBLENT ? »

Vivez une aventure interactive, un parcours animé par un professionnel au coeur d'un univers industriel pour vous accompagner dans votre orientation.

STAGE « 3ÈME » ET/OU « DÉCOUVERTE »

Vous avez la possibilité de faire un stage de 3 à 5 jours sur un des sites du CFAI pour découvrir les formations sur les métiers de l'industrie.

TÉL. CFAI NORD: 03 81 32 67 32
TÉL. CFAI SUD: 03 81 41 39 83

L'APPRENTISSAGE EN VIDÉO :

formations, métiers, témoignages d'apprentis, formateurs et industriels...
www.cfai.org



UIMM, POLE FORMATION, 6 SITES EN FRANCHE-COMTÉ



BELFORT
Rue Georges Besse
ZAC Justice
90000 Belfort
Tél. 03 81 32 67 32



EXINCOURT
5, rue Château
25400 Exincourt
Tél. 03 81 32 67 32



VESOUL
1, rue Tallerot Espace de la Motte
70000 Vesoul
Tél. 03 81 32 67 32

NORD FRANCHE-COMTÉ
mail: apprentissage-nfc@formation-industries-fc.fr | www.cfai.org



BESANÇON
8, avenue des Montboucons
25000 Besançon
Tél. 03 81 41 39 83



DOLE
5b, rue Bougauld
39100 Dole
Tél. 03 84 82 91 70



GEVINGEY
Route de Lons-le-Saunier
39570 Gevingey
Tél. 03 84 82 91 70

SUD FRANCHE-COMTÉ
mail: apprentissage-sfc@formation-industries-fc.fr | www.cfai.org



UIMM
PÔLE FORMATION
Franche-Comté
LA FABRIQUE
DE L'AVENIR



RÉGION
BOURGOGNE
FRANCHE
COMTÉ